

# 12 en 12

básicos meses

1 | Riesgo vial

# ESTÁNDAR CORPORATIVO MANEJO SEGURO

Basado en la Ley Nacional de Tránsito.



Cuidarnos entre todos.

# La prevención toma el volante.

El Estándar corporativo de Danone para la conducción segura es una normativa que nos ayuda a cuidarnos entre todos. Enmarcada en la Ley Nacional de Tránsito y ajustada a cada unidad de negocio de la empresa, **está diseñado para evitar y reducir el número de accidentes relacionados con la conducción de vehículos.**

Nos permite establecer normas claras, minimizar riesgos, controlar las unidades, reducir las infracciones de tránsito y generar un compromiso de actitud segura en los conductores.





Primero y principal.

## Tenemos que estar listos.

Tanto los vehículos como los conductores tienen que cumplir requisitos para garantizar que el manejo será seguro.

**Hay muchos factores que intervienen en un accidente**, por eso, nos importa mucho verificar las condiciones.

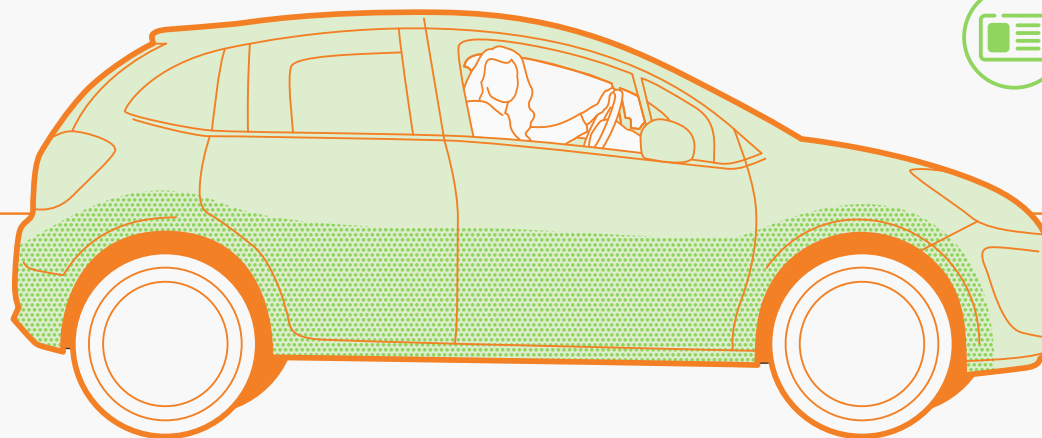
## Cuando hablamos del **vehículo**

- Debe existir un **mantenimiento periódico** según la guía del fabricante.
- Cinturones, airbags, abs, chalecos de visibilidad, apoyo para la cabeza en todos los asientos, botiquín, extintores, guantes y adecuados aparatos de asistencia al volante **deben funcionar correctamente.**
- **Las cargas** deben viajar **aseguradas y separadas** de la cabina del conductor, sin exceder la especificación del fabricante ni los límites legales para el vehículo.



## Cuando hablamos del **conductor**

- En primer lugar es obligatorio contar con un **carnet de conducir actualizado**. En Danone ofrecemos cursos de manejo defensivo que nos habilitan para desempeñar nuestras funciones.
- **El cinturón, siempre.**
- **Alcohol, drogas** o cualquier sustancia que pueda interferir el manejo, **nunca.**
- Que el conductor esté en **buenas condiciones de salud** es fundamental. Por eso se realizan **controles periódicos** a cargo de profesionales de la salud.



Siempre estar atentos.

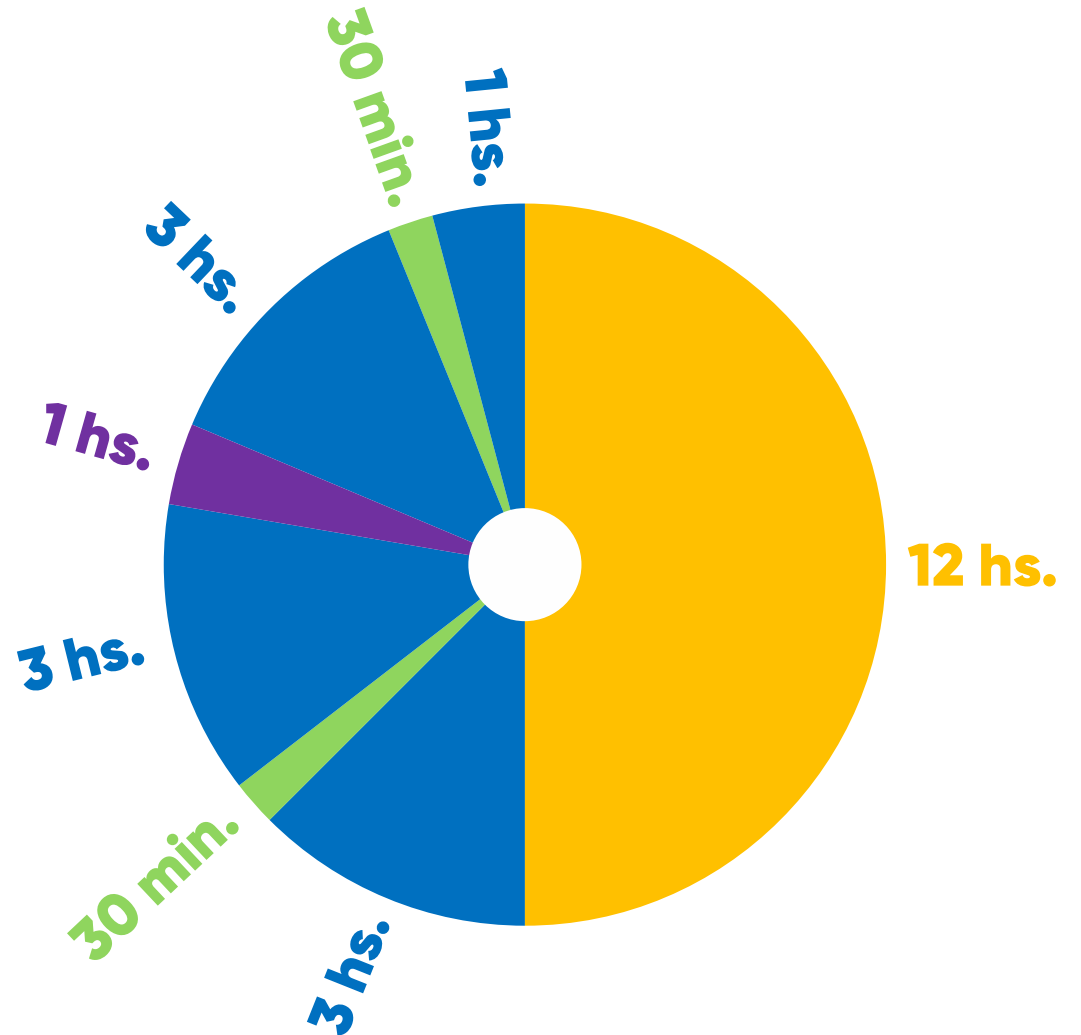
# Distancias y descansos.

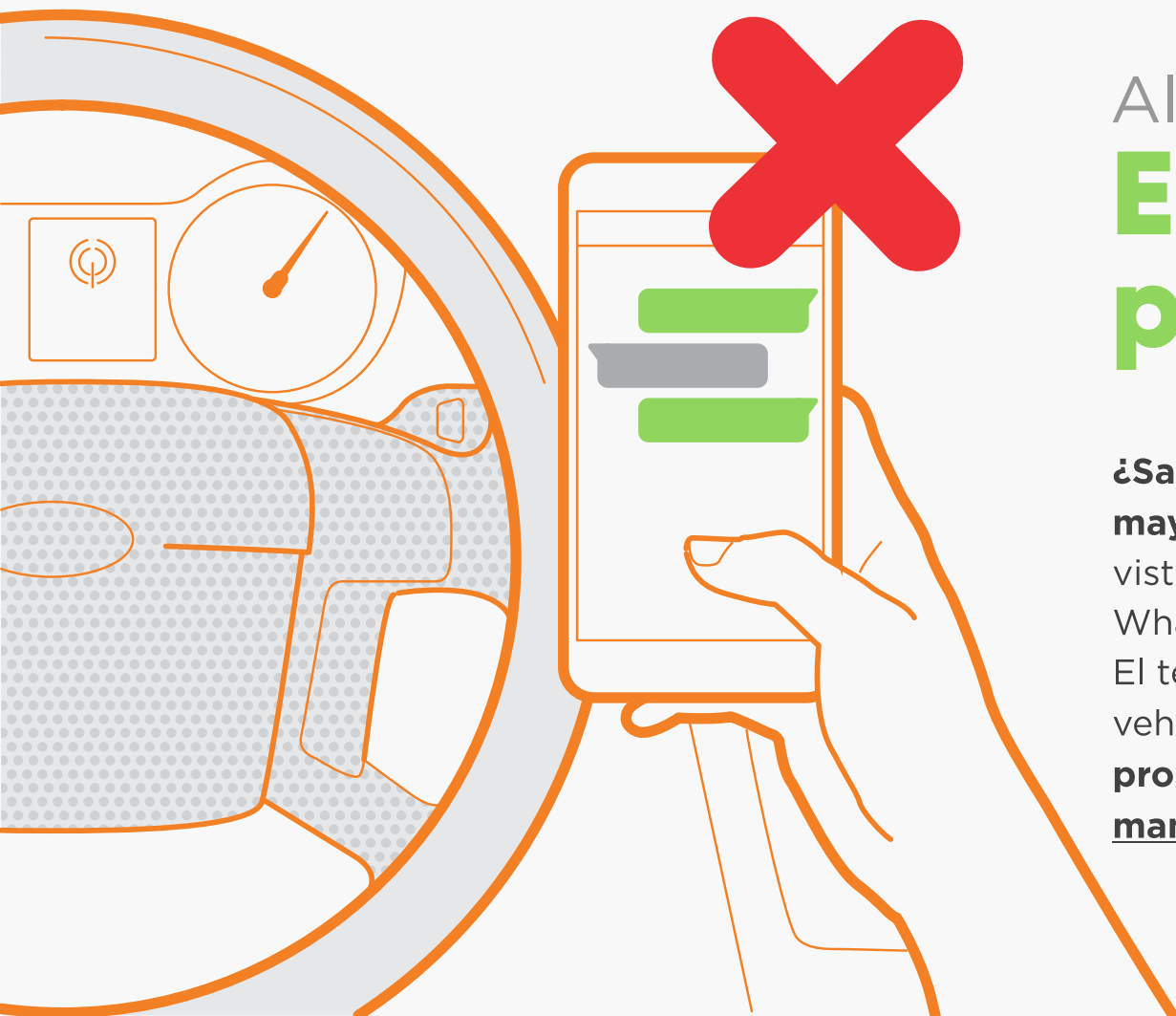
	<b>Camino pavimentado</b>	<b>Camino de ripio, tierra o cornisa</b>
<b>Máxima distancia de conducción diaria durante la jornada de trabajo</b>	<b>900 KM</b>	<b>700 KM</b>
<b>Tiempo máximo y consecutivo de conducción</b>	<b>3 (tres) horas</b>	<b>2 (dos) horas</b>
<b>Tiempo mínimo de descanso</b>	<b>30 minutos</b>	<b>30 minutos</b>
<b>Tiempo de almuerzo</b>	<b>1 (una) hora</b>	<b>1 (una) hora</b>
<b>Tiempo total acumulado diario y permitido de conducción</b>	<b>10 (diez) horas</b>	<b>8.30 (ocho y media) horas</b>
<b>Tiempo máximo de traslado</b>	<b>12.30 (doce horas y media) horas.</b>	<b>12 (doce) horas</b>

En caso de no llegar al destino durante el tiempo máximo de traslado (conducción + descanso), se deberá parar en un punto intermedio y tomar el descanso mínimo y legal de 12 (doce) horas.

Siempre estar atentos.

# Traslado total + descansos.





Al conducir, no lo uses.

**El celular siempre puede esperar.**

¿Sabías que el uso del teléfono es una de las **mayores causas de distracción al volante?** Bajar la vista solo un segundo para mirar ese mensaje de WhatsApp puede costarte la vida. El teléfono móvil sólo debe ser utilizado cuando el vehículo esté parado en una zona segura. **Está prohibido usarlo mientras conducimos, inclusive el manos libres.**

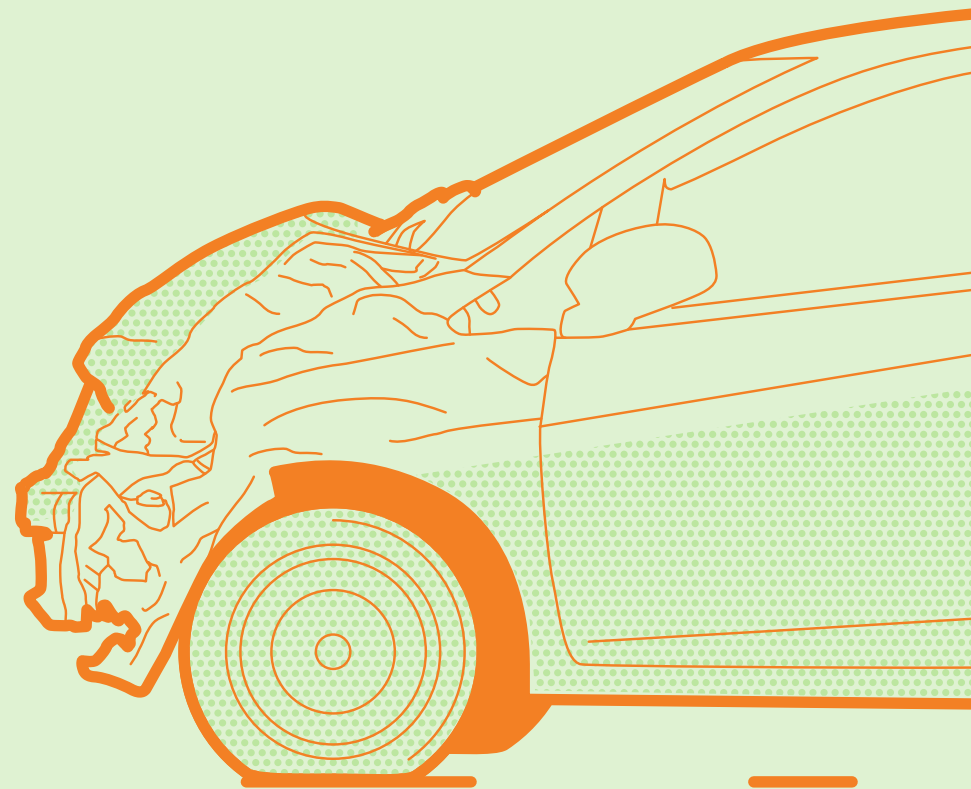


Responsabilidad y conciencia.

## No pasa nada... hasta que pasa.

Muchas veces minimizamos los riesgos pensando que no nos va a pasar nada. *“Estoy un poco cansado pero puedo meterle un poquito más”; “no está funcionando bien el auto, pero seguro aguanta un tiempito más”; “tengo que llegar rápido, siempre manejo fuerte y no pasa nada porque sé manejar bien”.*

Tenemos que ser responsables y conscientes de los riesgos que enfrentamos. **Los estadistas señalan que los accidentes de tránsito en la Argentina son la primera causa de muerte en menores de 35 años.**



## ¿Cuáles son los principales riesgos?



### Riesgos de tránsito

Colisión con otros vehículos, vuelcos, choques contra animales sueltos, cruces con mala o nula visibilidad, superficie de rutas en mal estado, carriles no delimitados y falta de señalización vial, densidad de tráfico, dificultad de flujo y accesos, condiciones meteorológicas adversas (lluvia, nieve, viento, niebla, nocturnidad, etc).



### Riesgos del conductor

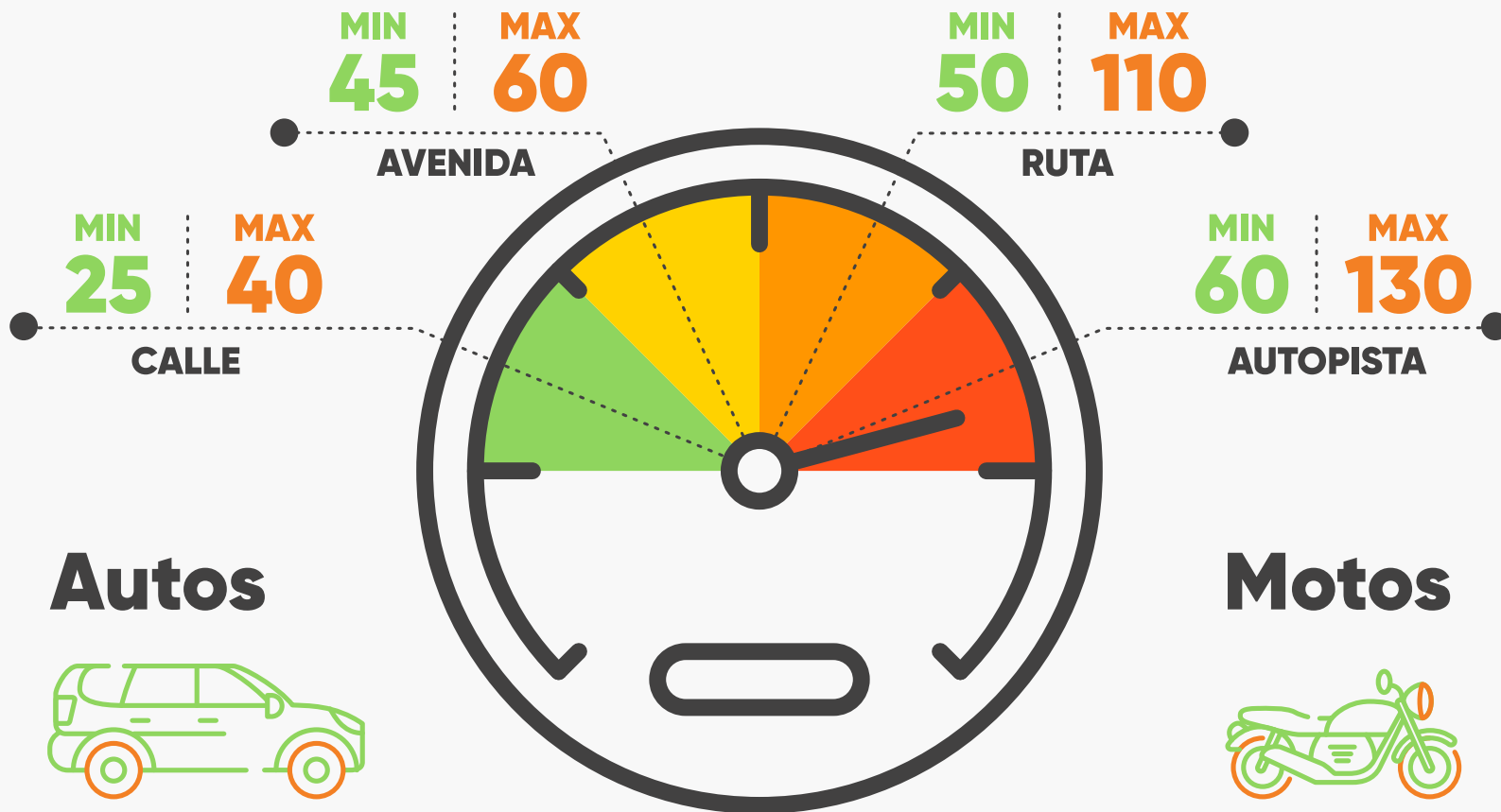
Cansancio y fatiga, monotonía y falta de atención en la conducción, alcohol y comidas copiosas, no observar las señales de tránsito, deficiencias psicofísicas, desconocimiento de las normas de circulación, inexperiencia, exceso de velocidad, etc.



### Riesgos del vehículo

Falta de mantenimiento. Falta de control vehicular.

# ¿Conocés las velocidades permitidas?



ESTÁNDAR  
CORPORATIVO  
MANEJO SEGURO

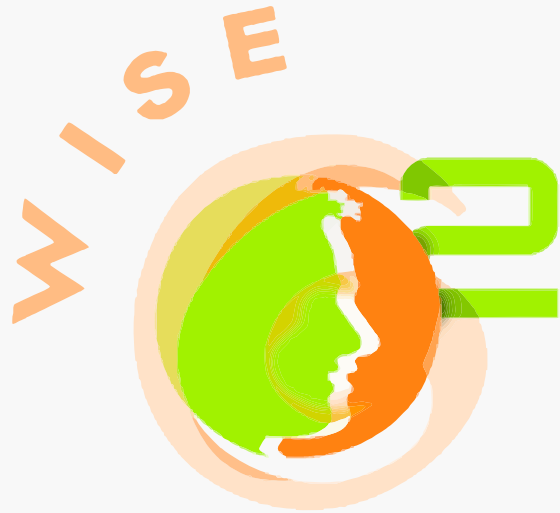


¡Más sabemos,  
más nos  
cuidamos!

El estándar corporativo de manejo seguro está disponible para todos los empleados. **Si tenés dudas sobre algún punto o querés conocer más sobre todo su contenido, comentale a tu supervisor.**



**DANONE**  
ONE PLANET. ONE HEALTH



SOLO UNO  
ES DEMASIADO